

MÉMO PRATIQUE

ENSEMBLE CONTRE LES MOUSTIQUES



Édition 2012



MINISTÈRE DE LA SANTÉ

SOMMAIRE

CE QU'IL FAUT RETENIR SUR LES MOUSTIQUES

p. 3 à 8

OÙ SONT LEURS NIDS ?

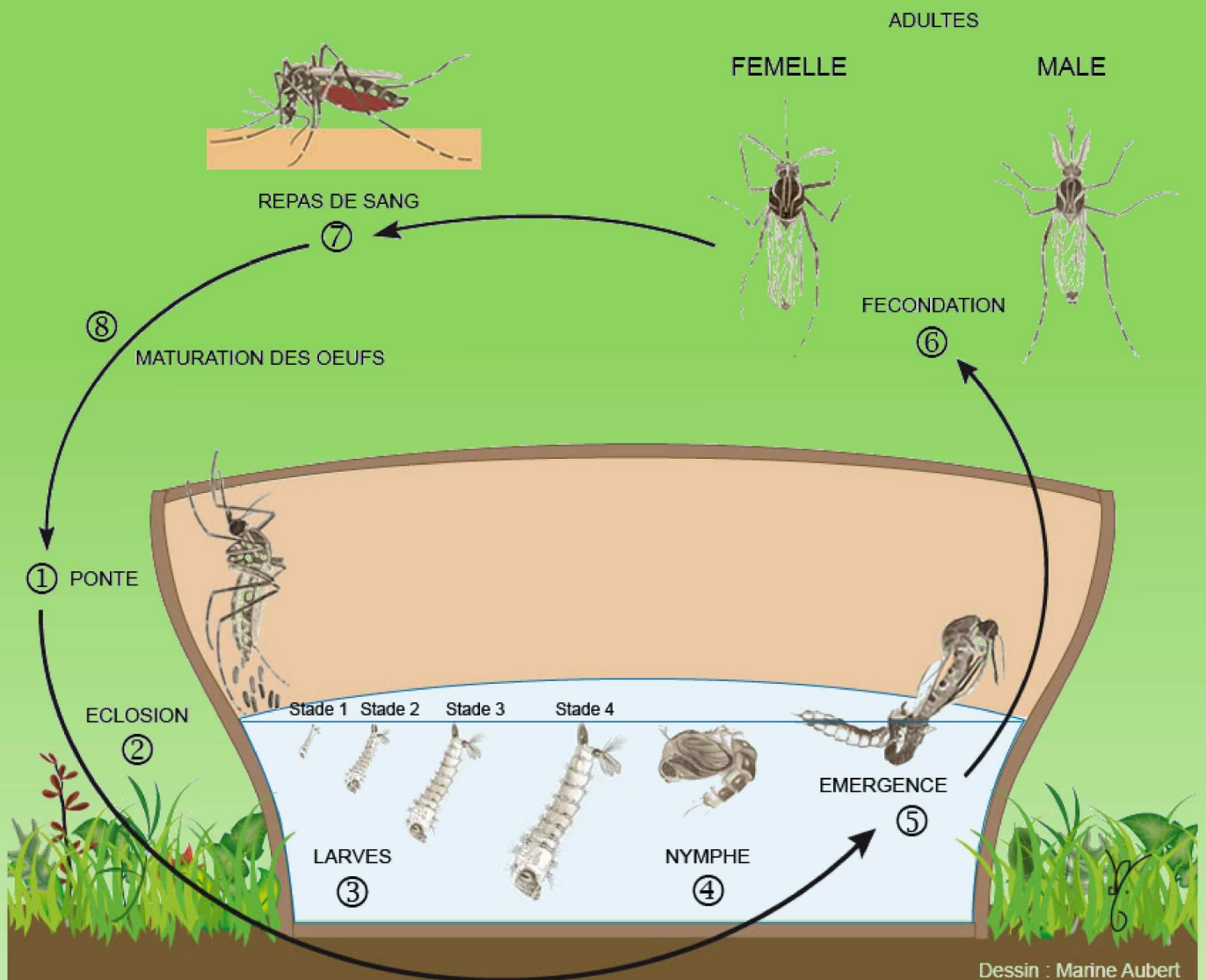
p. 9 à 12

QUESTIONS FRÉQUENTES

p. 13

LE CYCLE DE VIE DU MOUSTIQUE

1 mois de vie dans l'air



1 semaine de vie dans l'eau

QUELQUES POINTS IMPORTANTS SUR LES MOUSTIQUES

Ce ne sont pas les mêmes moustiques qui piquent la nuit et le jour.

Ceux qui piquent le jour sont les seuls à transmettre des maladies.

Il n'y a que les femelles qui piquent.

Les femelles vivent environ un mois. Elles ne volent pas loin de leur nid (100 mètres).

Les oeufs de moustiques résistent à la sécheresse.

LA DENGUE ET LE CHIKUNGUNYA

Ces maladies sont causées par des virus transmis par la piqûre du moustique.

Les symptômes : fièvre brutale, maux de tête, douleurs articulaires, douleurs musculaires.

**La dengue peut être mortelle.
Le chikungunya peut provoquer des douleurs pendant des jours, des mois, voire des années.**

Le seul traitement à prendre contre les douleurs ou la fièvre est le paracétamol.

L'avis d'un médecin est nécessaire pour faire le diagnostic.

LA FILARIOSE LYMPHATIQUE

La maladie est causée par un ver transmis par la piqûre du moustique.

Le ver détruit les vaisseaux lymphatiques, entraînant un gonflement des membres, des organes génitaux ou des seins.

Les vers adultes se reproduisent dans le corps humain.

Les femelles donnent naissance à des larves appelées microfilaires.

Les microfilaires vont dans le sang.

On peut donc lutter contre la filariose par deux moyens:

- détruire les moustiques
- détruire les microfilaires du corps humain en prenant chaque année la Notezine® et l'albendazole

LE CYCLE DE TRANSMISSION DES MALADIES

1 - Un moustique pique une personne malade.



2 - Le moustique infecté pique une personne en bonne santé.



3 - La personne en bonne santé devient malade.



POUR ÉVITER QUE LES MALADIES SE PROPAGENT

Se protéger des piqûres de moustiques en utilisant : moustiquaires, crèmes et spray anti-moustiques, tortillons, diffuseurs, ...

Isoler les malades sous une moustiquaire.

Tuer les moustiques déjà adultes.



Empêcher les moustiques de devenir adultes et de se multiplier en supprimant l'eau stagnante. 8

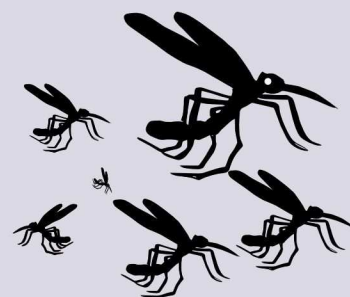
OÙ SONT LEURS NIDS?

QUELQUES SOURCES POSSIBLES DE MOUSTIQUES



**VÉGÉTAUX
ACCUMULANT DE
L'EAU**

**SOLUTION:
ENTAILLER
COMBLER**



**SOUS-POTS
ET VASES**

**SOLUTION:
VIDER L'EAU
1 fois par semaine**



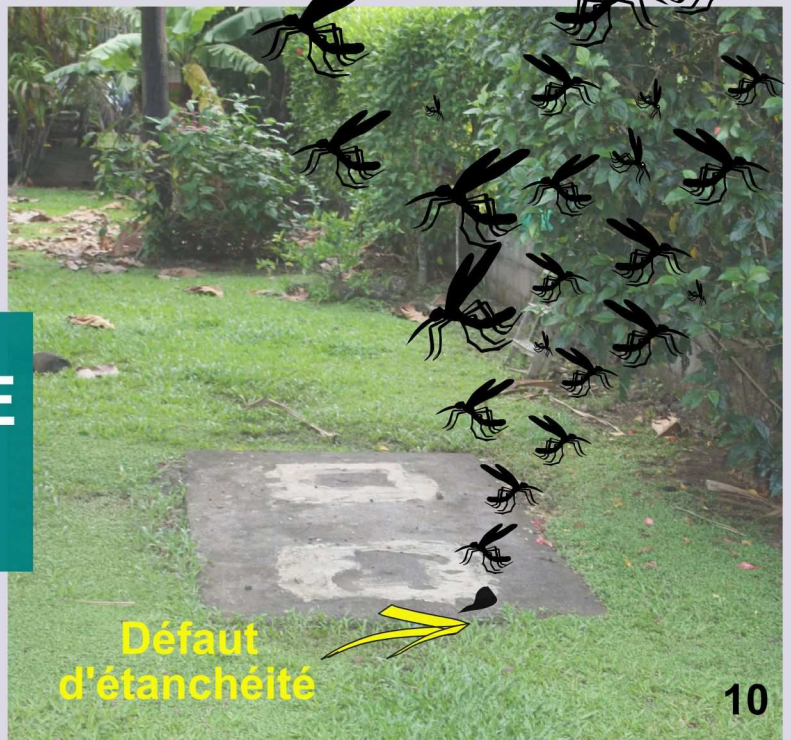
OÙ SONT LEURS NIDS?

QUELQUES SOURCES POSSIBLES DE MOUSTIQUES



**GOUTTIÈRE
BOUCHÉE**

**SOLUTION:
NETTOYER**



**FOSSE SEPTIQUE
NON ÉTANCHE**

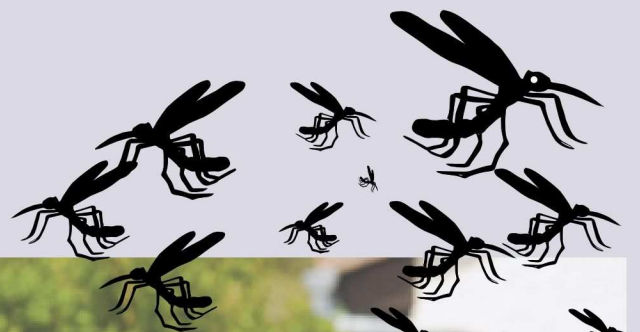
**SOLUTION:
COLMATER**

OÙ SONT LEURS NIDS?

QUELQUES SOURCES POSSIBLES DE MOUSTIQUES

POT À BOUTURES

SOLUTION:
CHANGER L'EAU
1 fois par semaine

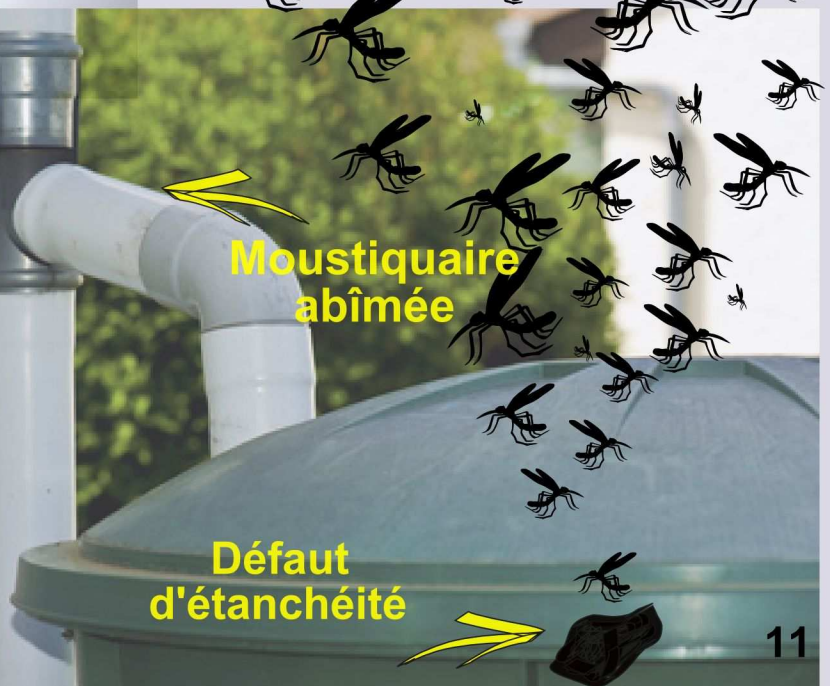


Moustiquaire
abîmée

CITERNE NON ÉTANCHE

SOLUTION:
COLMATER
RÉPARER LES
MOUSTIQUAIRES

Défaut
d'étanchéité



OÙ SONT LEURS NIDS?

QUELQUES SOURCES POSSIBLES DE MOUSTIQUES



**DÉCHETS
ACCUMULANT
L'EAU**

**SOLUTION:
ÉLIMINER
PAR LA FILIÈRE COMMUNALE**



**PNEUS
À L'AIR LIBRE**

**SOLUTION:
METTRE À L'ABRI
PERCER**

QUESTIONS FRÉQUENTES

Les produits utilisés par le Centre d'Hygiène et de Salubrité Publique sont-ils dangereux ?

Les insecticides utilisés sont volontairement peu concentrés pour éviter tout risque pour la population. Aucun problème d'intoxication n'a jamais été observé en Polynésie française à l'occasion des traitements contre la dengue.

Pourquoi les agents du Centre d'Hygiène et de Salubrité Publique qui traitent contre les moustiques portent des masques ?

Les agents qui traitent sont exposés tous les jours aux insecticides, ce qui augmente beaucoup les risques d'intoxication alors que l'exposition de la population est très réduite car peu fréquente.

Pourquoi ne traite-t-on pas en permanence pour éliminer les moustiques ?

Les insecticides ont un coût élevé et peuvent polluer à forte dose. Trop souvent utilisés, ils peuvent ne plus être efficaces contre les moustiques qui deviennent résistants. Ils n'agissent pas contre les larves. L'élimination des gîtes est plus efficace, plus simple, plus durable, gratuite et non polluante.

A qui s'adresser pour plus de renseignements ?

Appeler le Centre d'Hygiène et de Salubrité Publique au 50.37.45.